

Il vostro partner unico pluridisciplinare

Pianificazione, progettazione, direzione generale,
consulenza e supporto pluridisciplinare

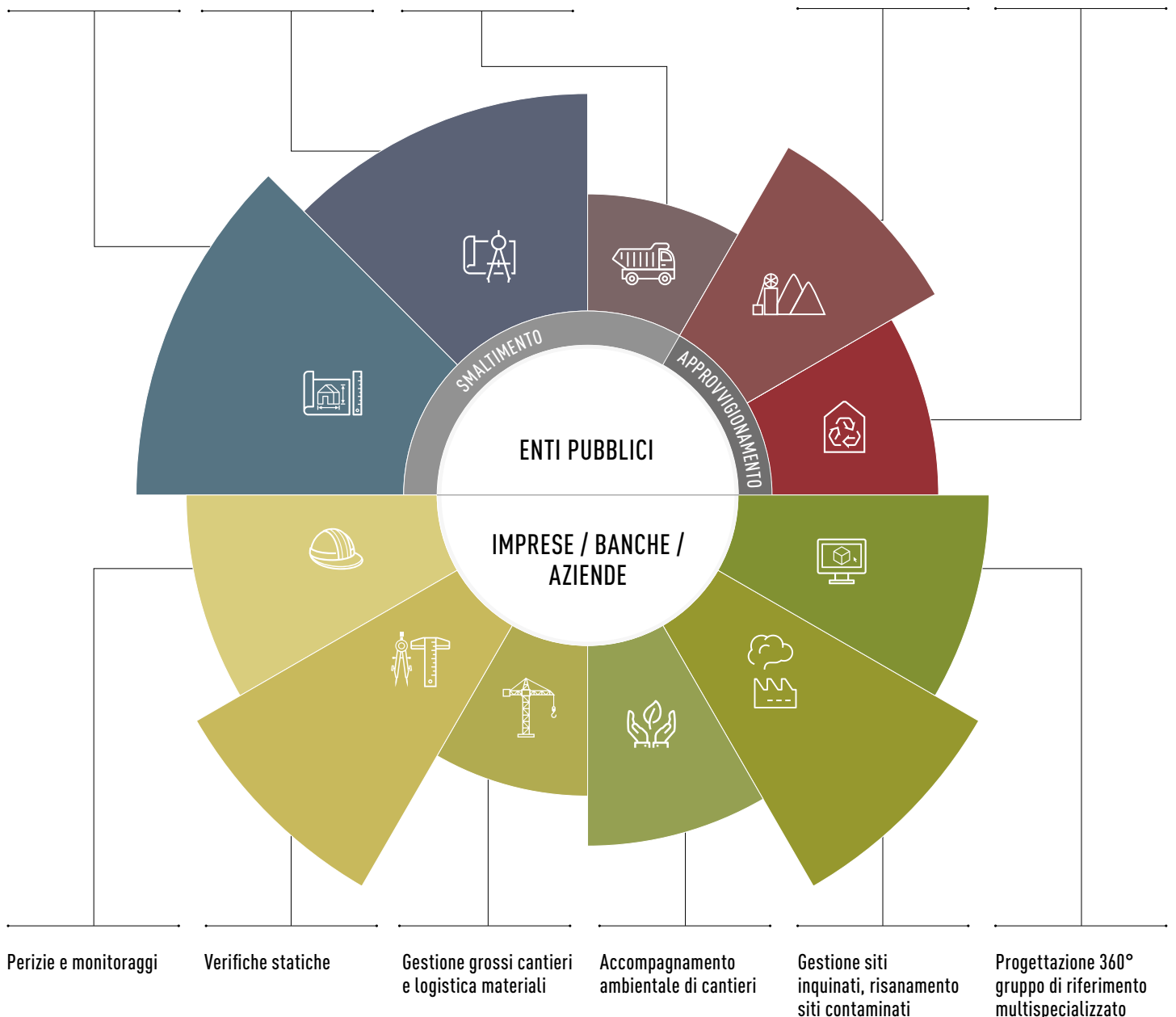
Progettazione
e realizzazione di nuove
discariche per inerti
e approfondimento
ubicazioni non ancora
consolidate

Pianificazione centri
logistici d'interesse
cantonale per
riciclaggio degli inerti

Gestione/logistica del
trasporto dei rifiuti con
controllo qualità inerti

Cave
(coltivazione
e riempimento)

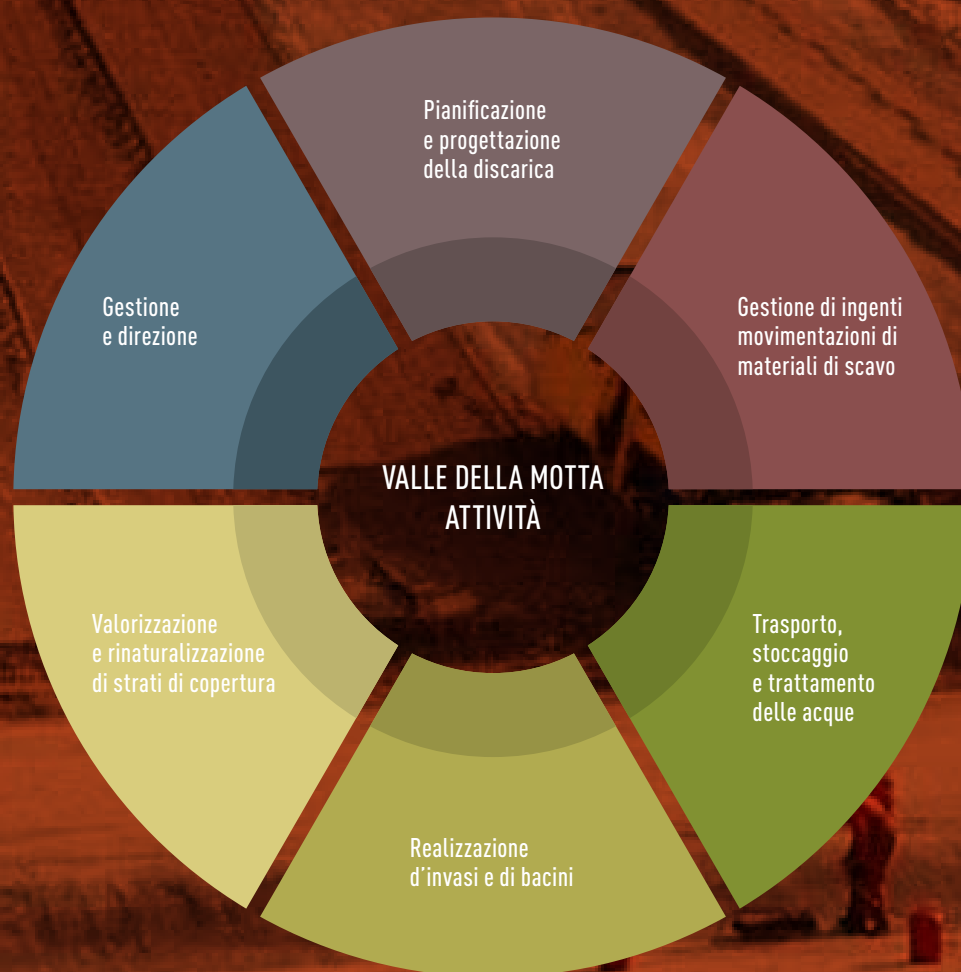
Creazione centri di
riciclaggio dei
rifiuti edili minerali/
produzione inerti
secondari



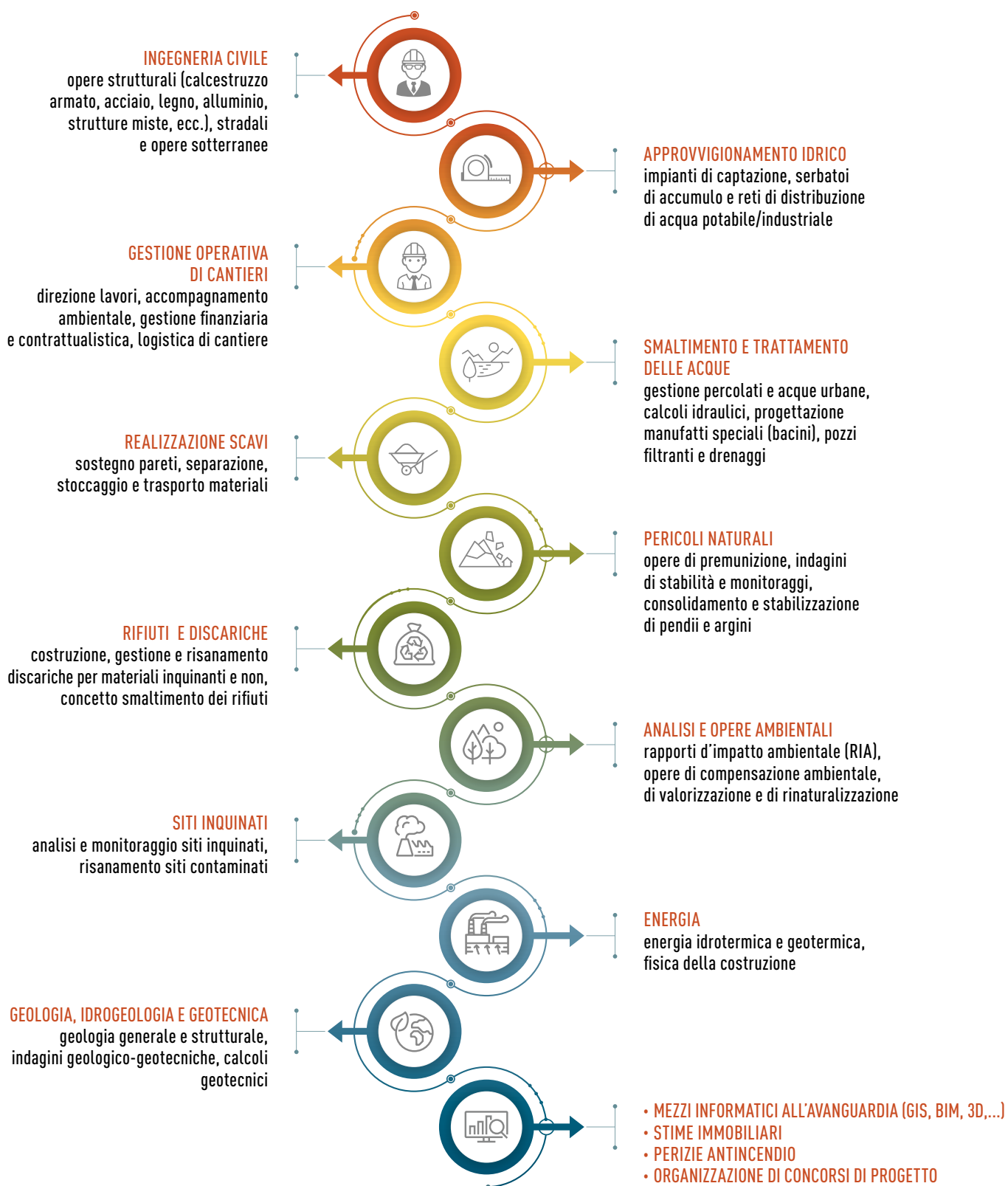
Oltre trent'anni di esperienza

La «comunità di lavoro» è stata fondata nell'anno 1985 specificamente per la costruzione delle molteplici opere che costituiscono la discarica reattore di Valle della Motta a Coldrerio, di proprietà oggi dell'Azienda Cantonale Rifiuti (ACR).

In qualità di progettista, direttore dei lavori e supporto committente, la «comunità di lavoro» ha avuto modo, nell'ambito dell'incarico di Valle della Motta, di trattare problematiche di grande entità e complessità.



I nostri ambiti di competenza



Rete consolidata di specialisti

La «comunità di lavoro» si propone come partner unico con un team interdisciplinare molto preparato e di grande esperienza, in grado di garantire un lavoro continuativo e di alta qualità

